



SANAKO Study 700

sanako



SANAKO Study 700

Digitales Sprachlabor zu einem bezahlbaren Preis

Dieses Einstiegssprachlabor wurde entwickelt, um Lehrern ein angemessenes Arbeitsmittel zur Unterstützung und Förderung grundlegender Sprachaktivitäten zu bieten.

Schüler profitieren von wesentlichen Sprachlernfunktionen wie Hörverständnisübungen und Paar- bzw. Gruppendiskussionen, während Lehrern Werkzeuge zur Unterstützung und Überwachung der Schüleraktivitäten zur Verfügung stehen.

Study 700 hilft Schulen, ihr Angebot an Sprachlernprogrammen zu erweitern, indem es eine Einstiegslösung für jüngere Schüler oder Anfänger bietet. Es eignet sich außerdem für Schulen, die zum ersten Mal eine Sprachlernsoftware installieren oder eine benutzerfreundliche Lösung für erwachsene Lernende suchen.

Schulen, die in diese günstige Einstiegssoftware investieren, haben später die Möglichkeit SANAKO Study Module hinzuzufügen, um zusätzliche Lehr-, Lern- oder Klassenzimmer-Management-Aktivitäten einzuführen. Diese Module beinhalten u. a. die Funktion, Videoquellen direkt auf die Schüler-PCs zu übertragen.

Study 700 kann außerdem auf Study 1200 aufgerüstet werden, eine innovative Sprachlernlösung, die eine umfassende, professionelle Palette an Werkzeugen für die Sprachaufzeichnung und die Teamarbeit bietet. Die Software ist leicht zu installieren und zu pflegen und ist – wie alle SANAKO Study Lösungen – kompatibel mit aktuellen und zukünftigen Versionen der Microsoft® .NET Technologie.

Erweiterungsfähige



Unterstützung von Schülern

Study 700 ermöglicht es Lehrern, ihre digitalen Unterrichtsressourcen zu nutzen, um in einer lernfördernden und interaktiven Umgebung ihre Schüler zu unterstützen. Die Software macht es ihnen leicht, Anwendungen und Aufgaben für Schüler zu starten, Sitzungsdateien für angeleitete Lernaktivitäten bereitzustellen, Schülerbildschirme zur Unterstützung und Zusammenarbeit einzusehen und sogar angeleitete web-basierte Lernaktivitäten einzuleiten.

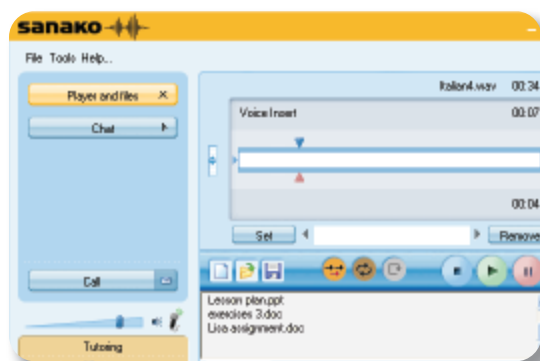
Kommunikationsressourcen wie Live-2-Wege-Audio und Textnachrichtenfunktion erleichtern es Lehrern außerdem, einzelne Schüler individuell zu betreuen. Sie können auch dazu verwendet werden, um eine weitere Ebene interaktiver, sprachbasierter Aktivitäten zu erstellen.

Mit SANAKO Study 700 können Lehrer:

- Schüler anleiten und überwachen
- Anwendungen und Aufgaben starten
- angeleitete Webtouren durchführen und die Internetsuche einleiten
- Schüler-PCs verwalten, indem diese gesperrt, heruntergefahren, neu gestartet, abgemeldet und per Wake-On-Lan bedient werden
- Sitzungsdateien für angeleitete Aufgaben nutzen
- die Abstimm-Funktion für sofortige Schülerrückmeldung verwenden

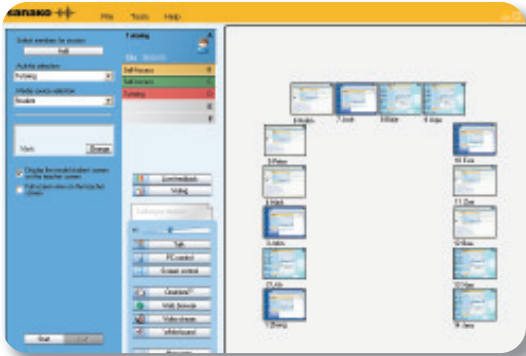
Learning by Doing

Die Study 700 Diskussionsfunktion ermöglicht Schülern, ihre Konversations- und Hörverständnisfähigkeiten weiterzuentwickeln, indem sie in Paaren oder Gruppen diskutieren. Die Study 700 Schüleranwendung bietet Lernenden einen benutzerfreundlichen 2-Spur-Multimedia-Rekorder. Mit diesem können Schüler Sprachlernaktivitäten auf Anfängerniveau wie Sprachaufzeichnung, Spracheinfügung und Sprachwiedergabe durchführen, um ihre Aussprache in der Zielsprache zu verbessern. Typische Übungen sind das Zuhören und Nachsprechen, Fragen und Antworten und simultane Übersetzungen. Die Lesezeichenfunktion kann bei Hörverständnis- und Ausspracheübungen nützlich sein. Außerdem können Chat- und Audiofunktionen genutzt werden, um Hilfe vom Lehrer anzufordern.

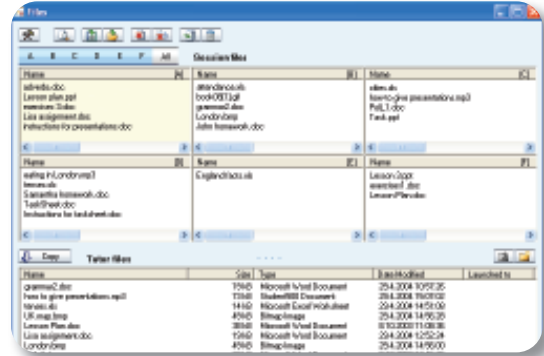


Ansicht der Schüleroberfläche in der SANAKO Study 700 Software während einer Spracheinfügungsübung.

Sprachlernsoftware



Ansicht der Lehreroberfläche der SANAKO Study 700 Software, die eine U-förmige Klassenanordnung zeigt.



Ansicht des Sitzungsdateibereichs, der verwendet wird, um Lernmaterial für Schüler in der SANAKO Study 700 Software zu starten.

Die Schüler profitieren von:

- der Sprachaufzeichnung
- der Spracheinfügung zum Erstellen von Aufgaben zum Hören und Nachsprechen, Fragen und Antworten und Übersetzen
- der Lesezeichenfunktion
- der Wiedergabe, Wiederholung und Drag&Drop-Navigation
- Paar- und Gruppendiskussionen
- der Abstimm-Funktion für sofortige Schülermeldung

Mühevolle Anwendung

Sämtliche Study Softwarelösungen und ihre Module können durch unser umfassendes Supportprogramm abgesichert werden, einschließlich: SANAKO Softwarewartung, SANAKO Schulung, SANAKO Installationsservice und SANAKO Helpdesk

SANAKO Study Module:

Jede SANAKO Study Unterrichtslösung kann durch Zusatzmodule erweitert werden, mit denen zusätzliche Unterrichts- und Lernaktivitäten hinzugefügt werden. Die aktuellen Module sind: SANAKO Study Prüfungsmodul, SANAKO Study Video Live Modul und SANAKO Study Lite Recorder Modul





SANAKO Study 700

sanako

Mindestanforderungen für die PCs der Lehrer und Schüler

Anforderungen sowohl für Microsoft® Windows® XP als auch für Vista und Windows 7

- Microsoft® .NET Framework® 2.0 SP1 oder höher
- DirectX 9.0c
- 512 MB RAM für Studenten-PC und 2 GB Arbeitsspeicher empfohlen für den Lehrer-PC
- 100 MB freier Festplattenspeicher für die Installation*
- 1024*768 Bildschirmauflösung mit 16-Bit-Farben
- AC97 oder HDA kompatible Soundkarte
- Netzwerkkarte, TCP/IP-Unterstützung erforderlich
- Quicktime 7.0.3 oder höher wird für die Darstellung bestimmter Dateitypen und für das SANAKO Study Video Live Modul benötigt.

*) Die Kapazität des freien Festplattenspeichers, der während der Nutzung von Study 700 benötigt wird, variiert je nach Verwendung der Aufzeichnungsfunktion – längere Aufzeichnungszeiten benötigen mehr Festplattenspeicher.

HINWEIS! Die tatsächlichen Anforderungen können je nach Systemkonfiguration variieren. Es muss sichergestellt werden, dass das Betriebssystem einwandfrei auf jedem PC läuft, auf dem Study 700 Tutor oder Student installiert ist.

Netzwerkanforderungen Multicast-Übertragung muss im Netzwerk aktiviert sein. HINWEIS: Es kann WLAN-Einschränkungen beim Multicasting geben. Bei Fragen nehmen Sie bitte Kontakt zum SANAKO Support auf.



SANAKO Unterrichtslösungen

Die SANAKO Unterrichtslösungen bietet modernste Technologie, um die Bedürfnisse von Lehrern und Schülern in jeder Lernumgebung, vom persönlich betreuten Unterricht bis zum selbstständigen Studium, und im Fernlernunterricht zu erfüllen. Unser breites Softwareangebot stellt sicher, dass Lehrer überall und jederzeit den Unterricht vorbereiten bzw. verwalten und den Schüler motivierende Lernerfahrungen vermitteln können.

SANAKO in Kürze

SANAKO ist ein internationales Softwareunternehmen, das Unterrichtstechnologien entwickelt. Die preisgekrönten Lösungen von SANAKO werden in mehr als 19.000 Schulen, Hochschulen und Unternehmen in über 100 Ländern weltweit eingesetzt.

Hochtechnologie aus Finnland

Der Hauptsitz befindet sich in Turku, Finnland. Vertriebsstellen von SANAKO finden sich an allen wichtigen Standorten in der ganzen Welt.

Die erstklassigen Produkte und Dienstleistungen von SANAKO werden durch ein Netzwerk von fachkundigen Händlern unterstützt, die in fast 70 Ländern arbeiten. SANAKO ist ein zertifizierter Partner von Microsoft®, Mitglied der WorldDidac Quality Charter und Unternehmensmitglied der Internationalen Gesellschaft für Technologie in der Bildung (ISTE®).

Sämtliche SANAKO Study Softwarelösungen sind mit der Intel® Learning Series Produktfamilie kompatibel.



sanako

SANAKO Corporation

Joukahaisenkatu 1, FI-20520 Turku, FINNLAND
Phone +358 (0)20 7939 548
Fax +358 (0)22 363 440
info@sanako.com • www.sanako.com
SANAKO Virtual Educational Community:
http://members.sanako.com